



מגדיר שדה לדבורי בר



צילום: אנירס בר

על המגדיר:

לדבורים יש מקום מיוחד בעולמנו, כיצורים משמעותיים ביותר לקיום חיי המין של רוב מיני הצמחים הפורחים. בעוד שלבני האדם יש יחס מיוחד לדבורי דבש, דבורי הבר נשארות, בדרך כלל, לא מוכרות ומחוץ למודעות... כ-20,000 מיני דבורים ידועים בעולם, ולמעלה מ-1,000 מתוכם חיים באזורנו. בעת הזו, כאשר מינים רבים הולכים ונכחדים בקצב מואץ, ישנה חשיבות רבה להעלאת מודעות לדבורי בר ולדרך שבה פעולתנו מסכנת את קיום המגוון העצום שלהן.

ראשיתו של מגדיר זה בקבוצת WhatsApp אותה ייסד מיכה ארז, שמטרתה הכרה וזיהוי של דבורי בר. במהלך שנת 2020 נאספו בקבוצה תמונות של דבורים ממינים שונים מכל חלקי הארץ. את הדבורים הגדירו וזיהו חברי הקבוצה בעזרתם של נועם בר-שי, רני כשר ואבי שמידע. תודה מיוחדת לד"ר גידי פיזנטי, שיעץ, זיהה, תיקן ועזר, ותרם תמונות רבות להשלמת המגדיר.

אסופה נבחרת מצילומים אלו מוצגת כאן, ככלי עזר להכרה וזיהוי של מיני דבורים שונים.

המגדיר, בהפקתה של עמותת דבוראות בת קיימא, יוצא דופן בהיותו תוצר של שיתוף פעולה קהילתי, המבוסס על התלהבותם ותשוקתם של המעורבים בו להעמקה וללמידה. בכוונתנו להמשיך ולהרחיב מגדיר זה, ולהעמיק את ההכרות עם עולם דבורי הבר.

עמותת דבוראות בת קיימא:

עמותת דבוראות בת קיימא היא בית לאוהבי דבורים ולדבוראים מכל גישות הגידול הטבעיות, מקום מפגש ללמוד וללמד, לחקור ולתמוך בדבוראות טבעית, מקומית. העמותה מכירה בחשיבותם של מאביקים שונים בכלל ודבורי בר בפרט, ורואה חשיבות עליונה בהעלאת המודעות למגוון דבורי הבר, להכרות עימן ולשמירה עליהן.



Beekeeping.org.il

יעוץ וזיהוי: נועם בר-שי, רני כשר, גידי פיזנטי, אבי שמידע

טקסט: אבירם בר, רני כשר, דבורי בר בישראל/ד"ר אחיק דורצ'ין, החי והצומח של ארץ ישראל, ויקיפדיה.

עיצוב והפקה: רותם מלר

בחסות: עמותת דבוראות בת קיימא

© 2021, כל הזכויות שמורות, עמותת דבוראות בת קיימא (ע.ר.)

דבורים קטנות עד גדולות. מקור שם הסוג בתכונתן של הנקבות לגזור בלסתותיהן חתיכות מעלים של צמחים שונים, ולרפד בהם את קניהן. מאפיין חשוב הוא מיקומם יוצא-הדופן של איברי איסוף האבקה בנקבות - על צידה התחתון של הבטן, ולא על הרגליים האחוריות כמו בשאר המשפחות. (מקור: ויקיפדיה)



צילום: יעל אורגד



צילום: יוסי שמיר



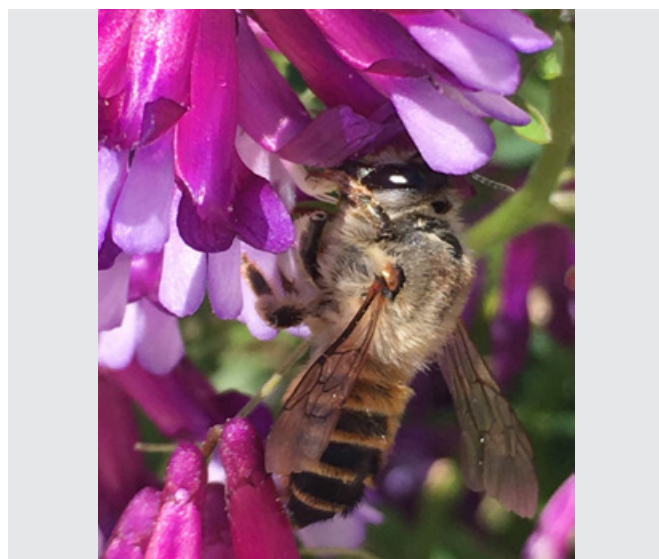
צילום: יעל אורגד



צילום: ניר נבות



צילום: רעיה רודיך



צילום: רותם מלר

הסוג כולל דבורים יחידאיות "אוספות בטן". הבטן שלהן פחות שטוחה מזו של הגזרנית, ויש להן כפתורי הצמדה בין הציפורניים. מקומות הקינון מגוונים מאוד בהתאם למין, כמו למשל: מחילות שהדבורה חופרת באדמה, קנים עזובים של דבורים אחרות, קונכיית ריקת של חלזונות, ועוד. (מקור: החי והצומח של א"י)



צילום: ניר נבות



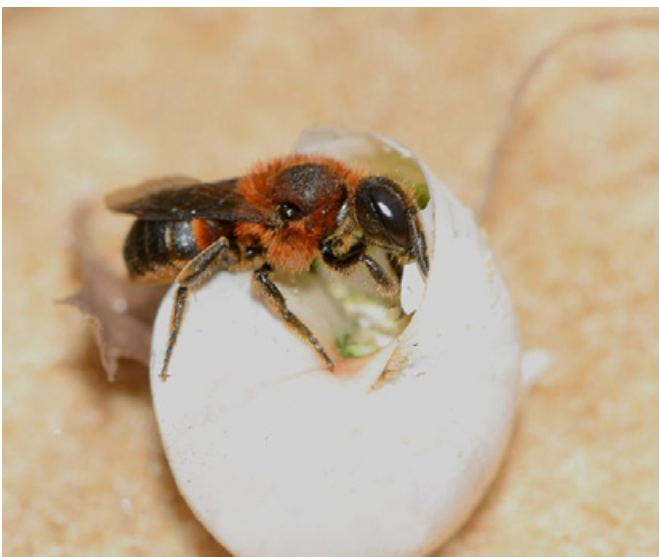
צילום: ניר נבות



צילום: רותם מלר



צילום: ניר נבות



צילום: גידי פיזנטי



צילום: מירי קרחי

דבורים גדולות בעלות מבנה גוף צר יחסית, מינים מעטים בינוניים בגודלם; הגוף מכוסה שיער צפוף; בנקבה, הסקופה על גחון הבטן והמנדיבולה רחבה ושטוחה, ללא שיניים בולטות. מבקרות בעיקר בצמחים ממשפחת הפרפרניים. הבנאיות בונות את תאי הקן מבוץ, מחומר צמחי לעוס או מחומרים אחרים. (מקור: דבורי בר בישראל/ד"ר אחיק דורצ'ין)



צילום: יעל אורגד

Black mud bee / בנאית שחורה



צילום: יעל אורגד

Black mud bee / בנאית שחורה



צילום: גידי פיזנטי



צילום: יעל אורגד



צילום: גידי פיזנטי

בנאית אדמונית



צילום: גידי פיזנטי

דבורה קצרת לשון המקננת בקרקע, לעיתים בשכונות צפופות, אך ללא קשר חברתי בין הפרטים. שערות איסוף האבקה הן על טבעת הקולית, הקולית והשוק, וגם על צד החזה, ולכן המקום מכוסה בגרגירי אבקה, לעיתים קרובות. עוקץ הנקבה מנוון ולכן אינה עוקצת. מינים רבים מאוד נפוצים בארץ (כ-200 מינים בישראל), רובם קטנים עד בינוניים.



צילום: רעיה רודיך



צילום: יעל אורגד

Andrena crocusella



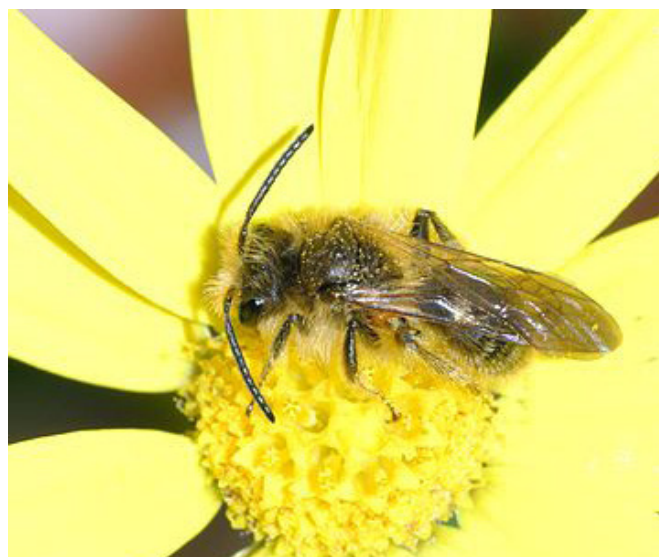
צילום: גידי פיזנטי



צילום: יעל אורגד



צילום: גידי פיזנטי

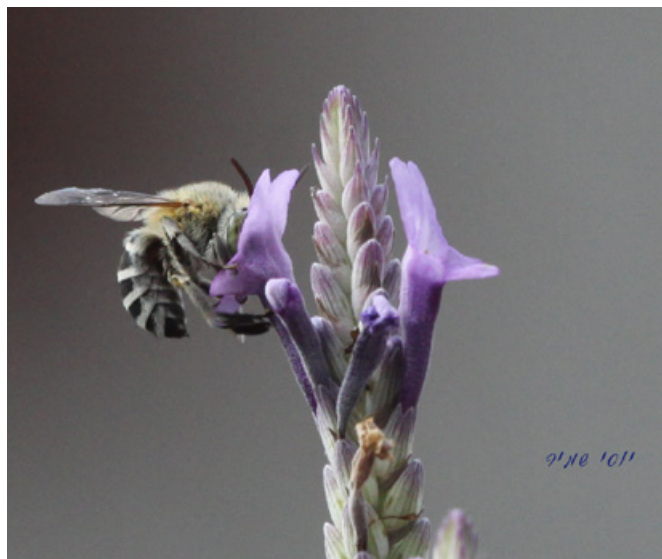


צילום: גידי פיזנטי

דבורה ארוכת לשון, מהירה ותזזיתית. מקננת בקרקע. פעילה בקיץ. לזכרים כתמים צהובים ולבנים על היפרצוף. פסי שיער לבנים הבולטים על קצה פרקי הבטן מאפיינים מאוד את הסוג.



צילום: יוסי שמיר



צילום: יוסי שמיר



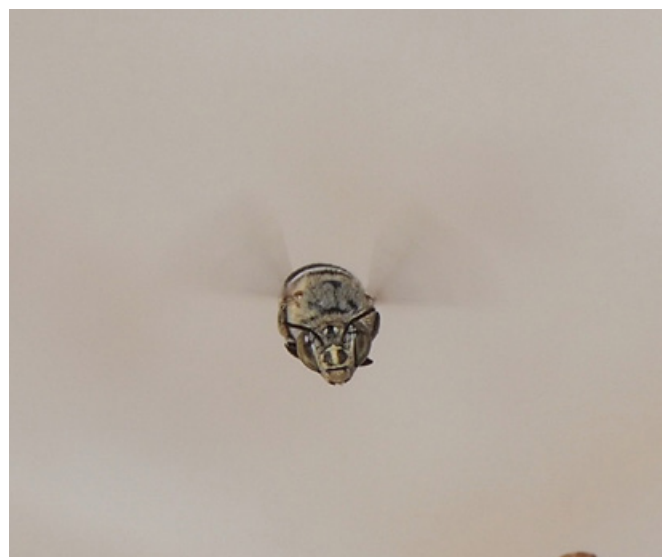
צילום: יעל אורגד



צילום: יעל אורגד



צילום: יעל אורגד



צילום: יעל אורגד

דבורה מהירה ותזזיתית, בעלת לשון ארוכה, המופיעה מוקדם בעונה. תחילה מופיעים הזכרים, ולאחר מכן הנקבות. מכשירי איסוף האבקה הם בעיקר הרגליים האחוריות המכוסות בשערות ארוכות. מבקרת במגוון צמחים שפתניים ופרפרניים. מקננת לרוב בקרקע, לעיתים במצוקים אנכיים או בשיפוע רב (ומכאן מקור שמה).



צילום: ניר נבות



צילום: יעל אורגד



צילום: גידי פיזנטי



צילום: יעל אורגד



צילום: ניר נבות



צילום: Xander Van Kooten



צילום: יעל אורגד



צילום: יעל אורגד



צילום: נעמן אהרונוביץ



צילום: נעמן אהרונוביץ



צילום: גידי פיזנטי



צילום: גידי פיזנטי

סוג נפוץ של דבורים בינוניות עד גדולות. מקור שם הסוג במחושיים הארוכים של הזכרים, לעיתים כאורך הגוף עצמו ואף יותר. בישראל המחושית פעילה מסוף החורף ועד תחילת הקיץ, והיא אחד הסוגים הנפוצים בתקופה זו. הזכרים נצפים לעיתים קרובות כשהם ישנים בפרחים שונים, כגון פשתה שעירה, צבעוני ההרים ועוד. מינים מסוימים של צמחים מסתמכים על לינת הזכרים בפרחיהם לצורך האבקתם, למשל אירוסי ההיכל והסחלב שפתן מצוי.



צילום: רעיה רודיק



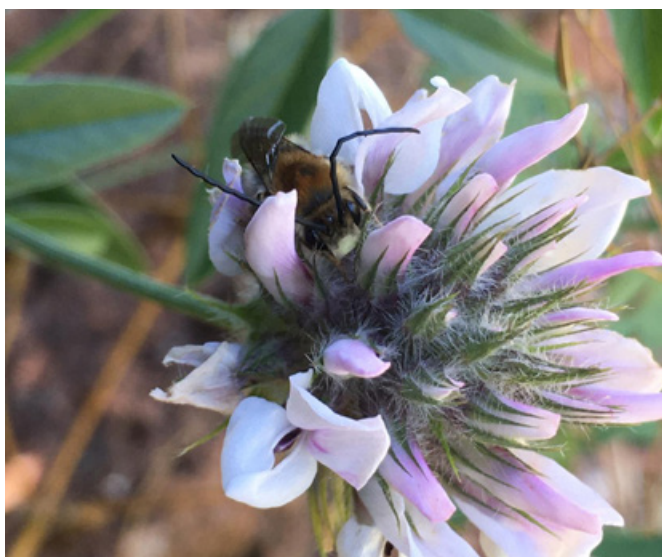
צילום: יעל אורגד



צילום: רעיה רודיק



צילום: רעיה רודיק



צילום: רותם מלר



צילום: רעיה רודיק



צילום: יעל אורגד



צילום: יעל אורגד



צילום: יוסי שמיר



צילום: יוסי שמיר



צילום: יוסי שמיר



צילום: רותם מלר

דבורה חברתית, ארוכת לשון. היא בונה את קיניה מחדש כל שנה. המשפחה מונה בסוף העונה מאות פרטים. בעבר נפוצה רק בצפון הארץ אך התפשטה לכל האזורים הים-תיכוניים. מבקרת בצמחים רבים, בעיקר ארוכי צינור כותרת, ויודעת לבצע "האבקת זמזום".



צילום: יוסי שמיר



צילום: יוסי שמיר



צילום: ניר נבות



צילום: ניר נבות



צילום: יעל אורגד



צילום: רותם מלר

נפוצה ברום החרמון, שערות זהובות מכסות את קדמת החזה. מאופיינת בשערות אדומות-כתומות בחלק האחורי של הבטן ובפס צהוב שני העובר בקדמת הבטן ובחלק האחורי של החזה.



צילום: יעל אורגד



צילום: עטרה אמיר-לזרוביץ



צילום: יעל אורגד



צילום: עטרה אמיר-לזרוביץ



צילום: גידי פיזנטי



צילום: גידי פיזנטי

Xylocopa pubescens (Carpenter bee / Apidae) דבורת עץ צהובה (נקבה)

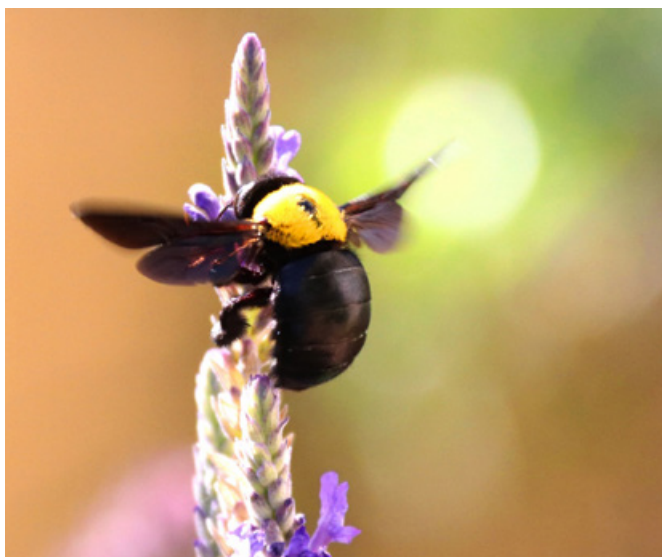
דבורה גדולה (כ-2 סנטימטרים) הנפוצה עד סוף הקיץ. מקננת בנקבים שהיא חופרת בעצים יבשים או בענפי במבוק. נפוצה בגינות נוי ומבקרת, בין השאר, בפרחים המיועדים להאבקה על ידי ציפורים, לאחר שמנקבת חורים בצידי הפרח ושודדת משם את הצוף. הזכר שונה במראהו מהנקבה ומכוסה בשערות צהובות על כל גופו. פעילה גם בימים קרים יחסית.



צילום: יעל אורגד



צילום: אבירם בר



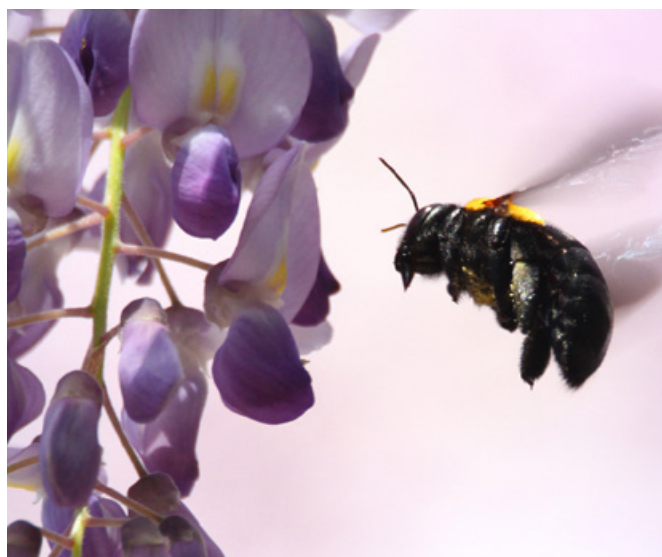
צילום: אבירם בר



צילום: רותם מלר



צילום: אבירם בר



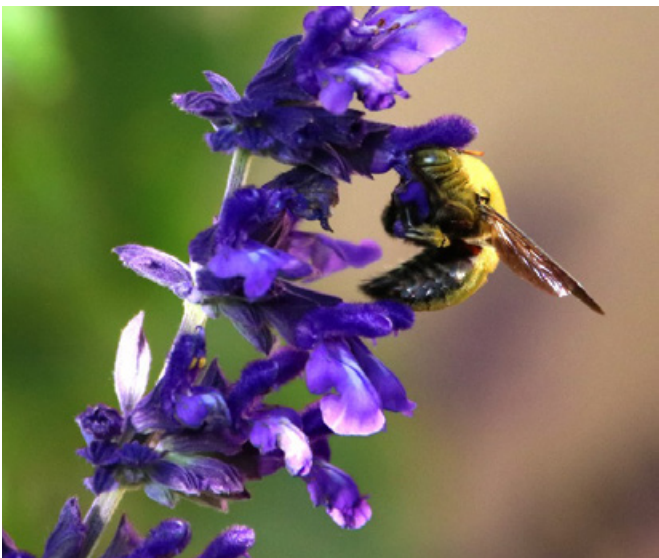
צילום: אבירם בר



צילום: רותם מלר



צילום: יוסי שמיר



צילום: אבירם בר



צילום: אבירם בר



צילום: גידי פיזנטי



צילום: אבירם בר

Xylocopa iris, *X. violacea*, *X. sulcatipes*,
X. valga (Carpenter bee / Apidae)

דבורת עץ עדינה/סגולה/
שחורה/צפונית

כמה מינים של דבורת עץ הבולטות בצבען השחור עם ברק מתכתי כחלחל. מקננות בגבעולים ועמודי תפרחת יבשים כמו כלך, ברקן ושומר; אך גם בגזעי עצים מתים (תלוי במין הספציפי). הלשון שלה לא מאד ארוכה, וגם היא שודדת פרחים רבים כמו דבורת העץ הצהובה.. נפוצה באזורים היים-תיכוניים של צפון ומרכז הארץ עד דרום יהודה. דבורת העץ השחורה נפוצה גם בערבה.



צילום: רותם מלר



צילום: עטרה אמיר-לזרוביץ



צילום: גידי פיזנטי

דבורת עץ עדינה



צילום: אלון שריג



צילום: גידי פיזנטי

דבורת עץ עדינה



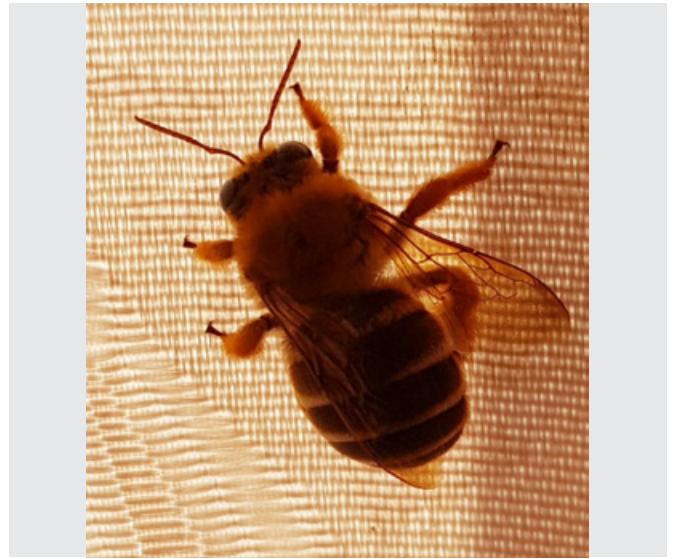
צילום: גידי פיזנטי

דבורת עץ עדינה

צלפונית (מכונה גם "דבורת הצלף", "דבורת הדמדומים") היא תת-סוג של דבורי-עץ המונה 13 מינים, בעל מאפיינים רבים השונים משאר דבורי-העץ; בעבר אף נחשב לסוג נפרד. הצלפונית מרבה לשחר על פרחי הסוג צלף, ומכאן שמה. לפחות חלק ממיני הצלפונית (ובכללם המינים שבישראל) פעילים בעיקר בשעות בין ערביים; למינים מסוימים אף ישנן עיניות מוגדלות, המסייעות לראיית לילה. (מקור: ויקיפדיה)



צילום: מיכה ארז



צילום: ירמיהו



צילום: גידי פיזנטי



צילום: גידי פיזנטי

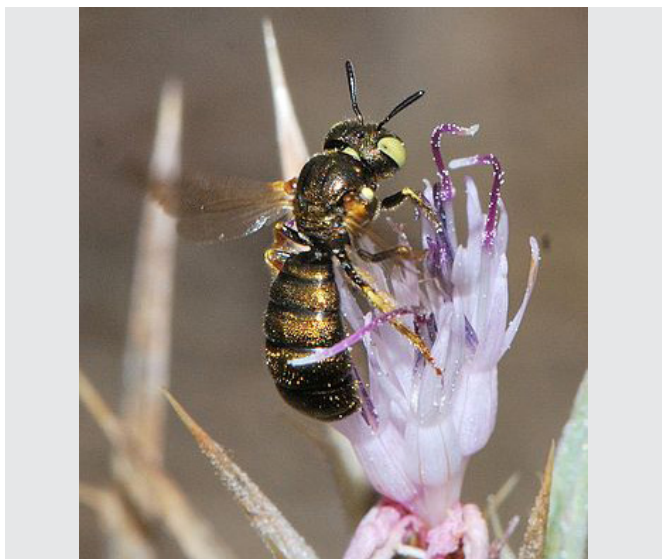


צילום: גידי פיזנטי

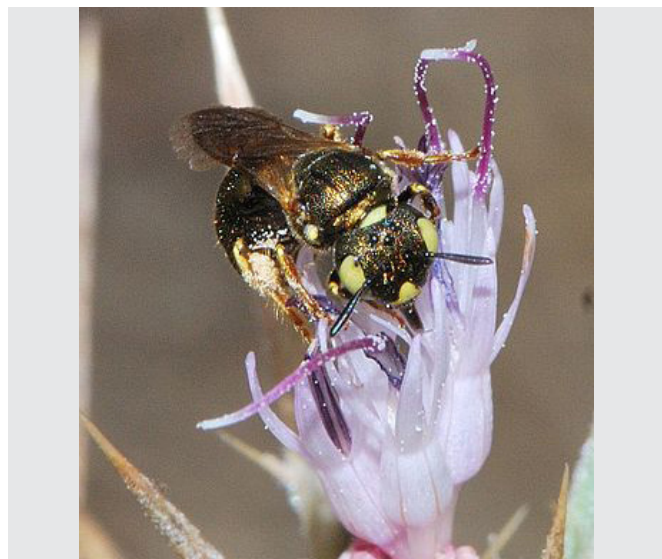


צילום: גידי פיזנטי

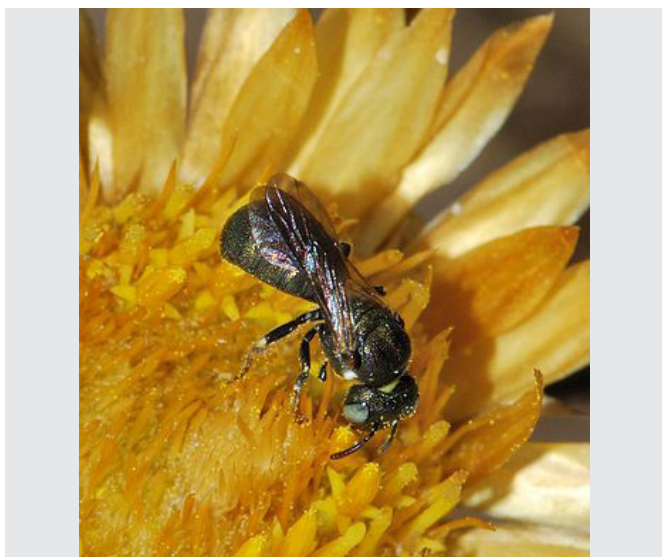
דבורים קטנות בעלות גוף כהה ולו ברק מתכתי, מאופיינות בגוף קירח ברובו. מקננות בגבעולים חלולים ובגבעולים רכים כשומר פשוט ופטל, בארץ קיימים כמה מינים.



צילום: גידי פיזנטי



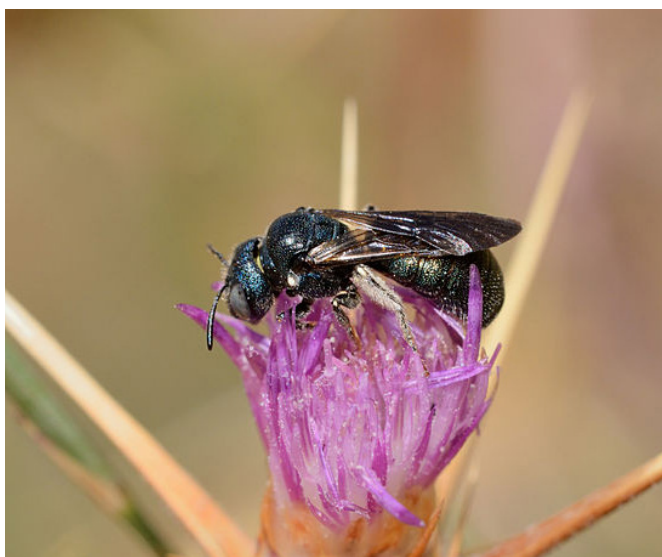
צילום: גידי פיזנטי



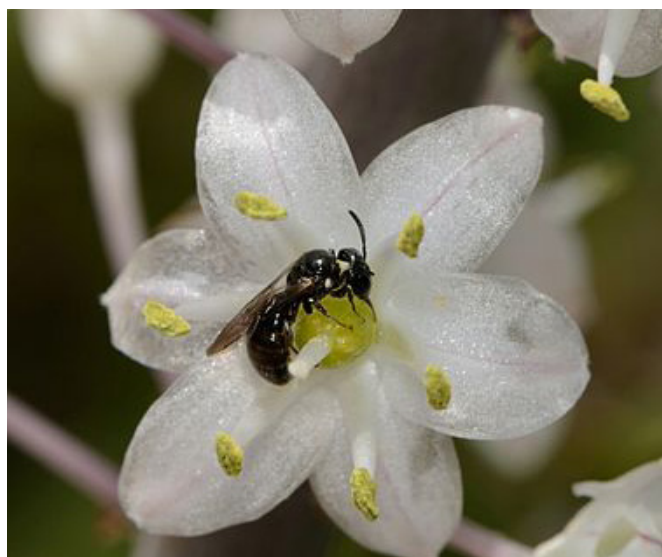
צילום: גידי פיזנטי



צילום: רתם בר



צילום: גידי פיזנטי



צילום: גידי פיזנטי

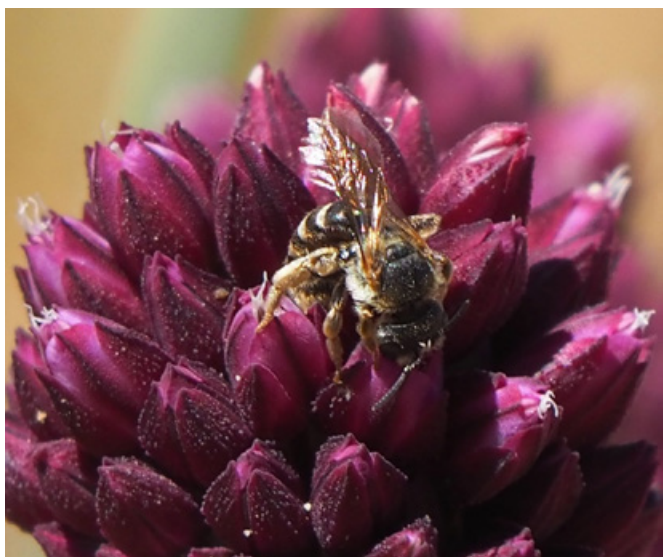
מקננת קרקע קצרת לשון. לנקבה חריץ מחוסר שיער בקצה הבטן. לעיתים מקננת במושבות ומגלה התנהגות חברתיות מסוימת. מבקרת בעיקר בצמחים ממשפחת המורכביים.



צילום: רעיה רודיך



צילום: רעיה רודיך



צילום: יעל אורגד



צילום: יעל אורגד



צילום: יעל אורגד



צילום: יעל אורגד



צילום: יעל אורגד



צילום: יעל אורגד

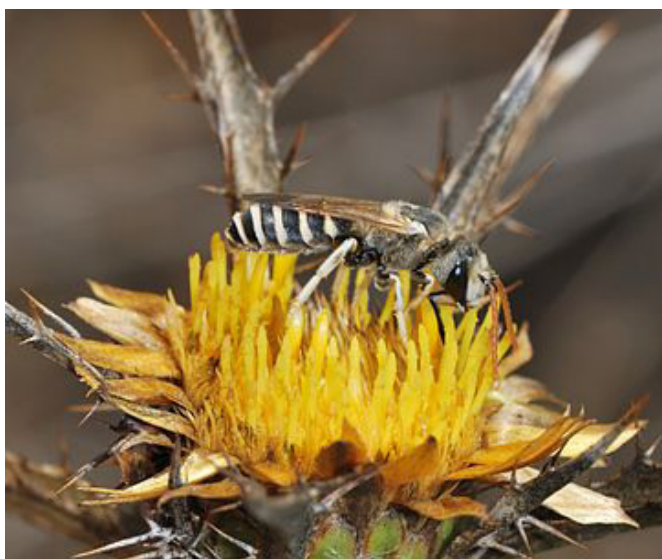


צילום: גידי פיזנטי

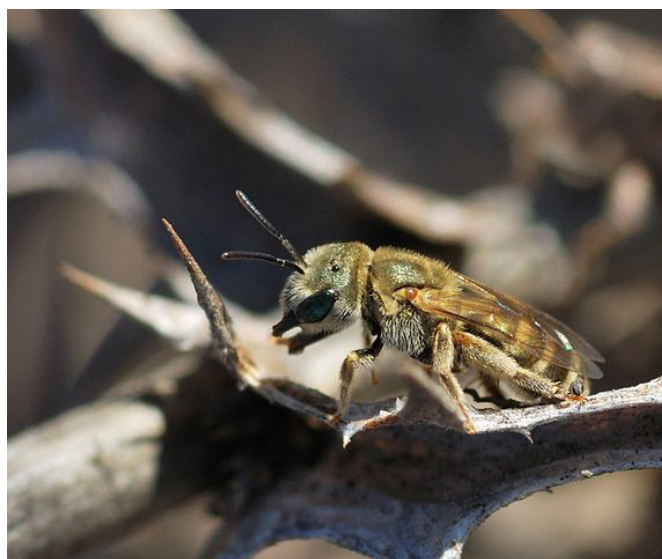
הליקטית ארבע-פסית



צילום: יעל אורגד



צילום: גידי פיזנטי

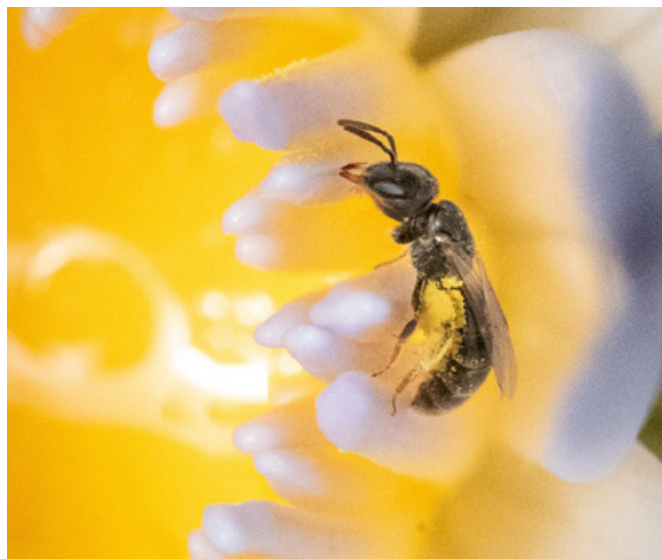


צילום: גידי פיזנטי

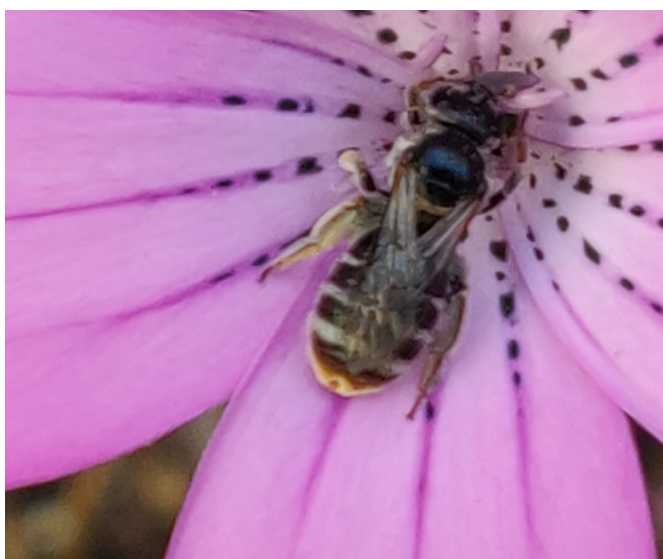
דבורה חברתית קטנה, קצרת-לשון, המקננת בקרקע. לנקבה חריץ מחוסר שיער בקצה הבטן. חלק מהמינים הם חברתיים. מבקרת בעיקר בצמחים ממשפחת המורכבים.



צילום: רותם מלר



צילום: ניר נבות



צילום: רעיה רודיך



צילום: רעיה רודיך



צילום: רותם מלר



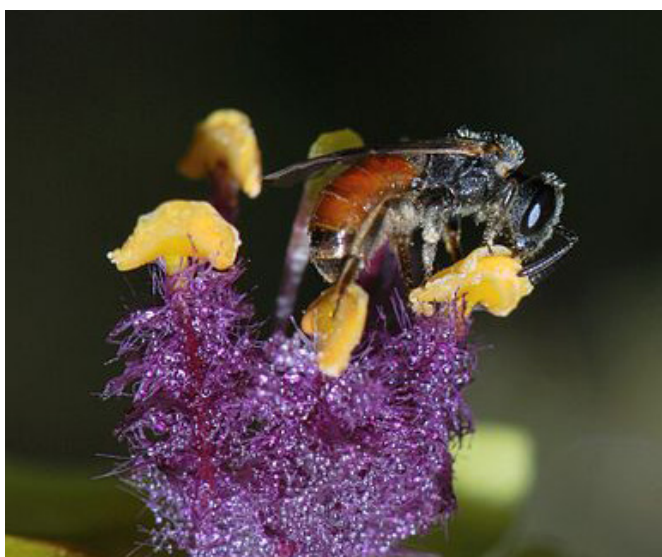
צילום: ניר נבות



צילום: יעל אורגד



צילום: יעל אורגד



צילום: גידי פוזנטי



צילום: יעל אורגד



צילום: גידי פוזנטי



צילום: גידי פוזנטי

דבורת החבלבל מתמחה באיסוף אבקה מפרחים ממשפחת החבלבלים. לנקבות שערות איסוף אבקה המכסות את רוב הבטן. הזכרים מאופיינים במחושים מעוקלים עם 'סלסולי' בקצה המחוש.



צילום: רעיה רודיק

♂



צילום: רעיה רודיק

♂



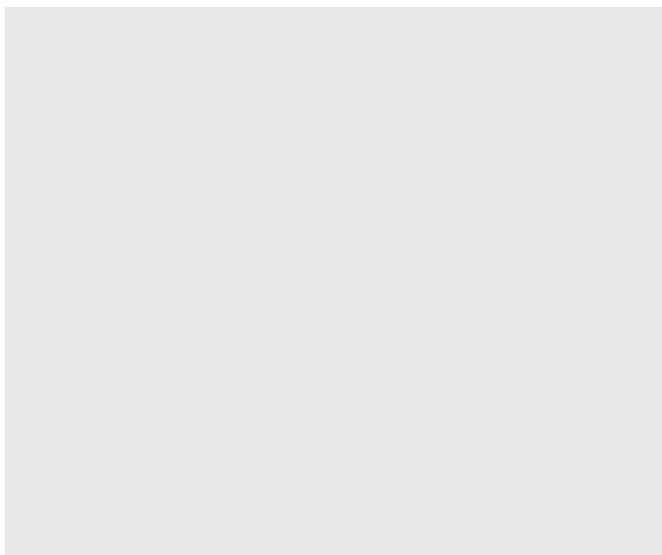
צילום: רעיה רודיק

♀



צילום: רעיה רודיק

♀



צילום: גידי פיזנטי